

# e•3electricwallbox



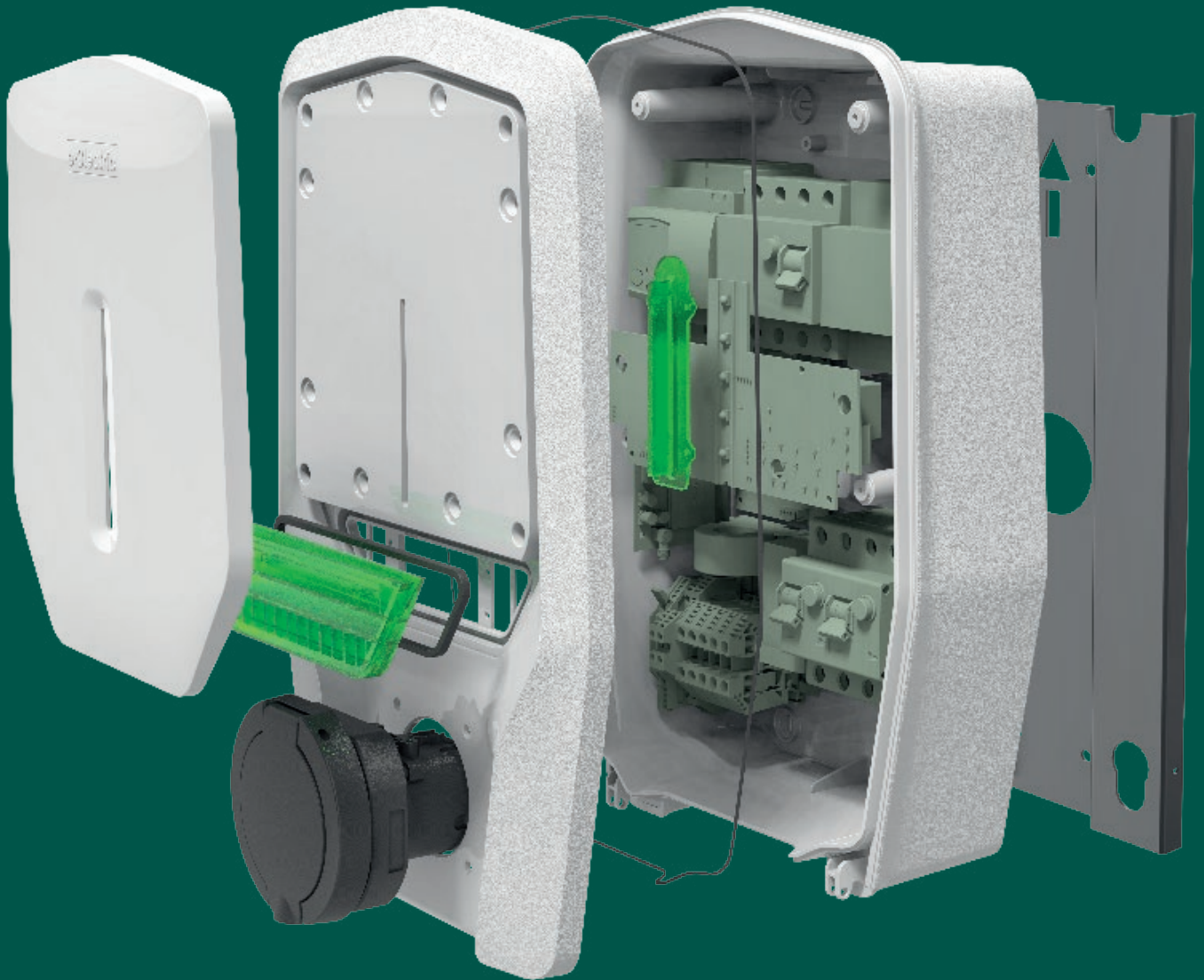
Designed and manufactured by Famatel



An aerial photograph of a winding asphalt road cutting through a dense, lush green forest. The road curves from the bottom left towards the top right. The trees are tall and closely packed, creating a rich green canopy. The lighting is bright, suggesting a sunny day.

**Una nueva generación de cargadores**  
A new generation of chargers

# e<sup>3</sup>lectricwallbox



El **e-3electricwallbox** es nuestro cargador doméstico, dinámico y altamente seguro que permite la carga y repostaje de todo tipo de vehículos eléctricos.

Desarrollado por el equipo de ingeniería de Famatel, está disponible en dos segmentos diferentes: el **Basic** y el **Advance**, al que hemos dotado de funcionalidades extra en seguridad tanto para el usuario como para el vehículo.

El **e-3electricwallbox** se caracteriza por su sencillez y practicidad, tanto en su instalación de la mano de un profesional, como en su funcionamiento a través de la App.

La rapidez, el ahorro, la practicidad, la seguridad y la última tecnología se unen en esta nueva generación de cargadores.

The **e-3electricwallbox** is our dynamic and very safe domestic charger that enables you to charge all types of electric vehicles.

Developed by Famatel's engineering team, it is available in two different models: **Basic** and **Advance**, which has extra safety functionalities for the user as well as the vehicle.

The **e-3electricwallbox** is outstanding for its simplicity and practicality, both regarding installation by a professional and operation via the App.

Speed, savings, practicality, safety and the latest technology come together in this new generation of chargers.





Socket Outlet Type2

5m cable  
connector Type2



**Características técnicas / Technical features**

Tipo de cargador / Charger mode	Mode 3
Tipo de conector / Connector type	Type 2 acc. to IEC 62196-2
Tensión asignada / Rated voltage	230V/400V AC (50Hz)
Intensidad asignada / Rated current	16A/32A
Potencia asignada / Rated power	3,7kW I-pase, 7,2kW I-pase, 11kW III-pase, 22kW III-phase
Temperatura de funcionamiento / Operation temperature	-25 °C/+40 °C
Grado de protección / Protection degree	IP54
Resistencia al impacto / Impact resistance	IK08
Dimensiones externas / External dimensions	405x260x120 mm

**Material / Material**

Material del cuerpo / Body material	Tecnopolímero / Tecnopolymer
Ensayo hilo incandescente / Glow wire test	650°C
Color / Colour	Blanco / White

**Normativa / Regulation**

IEC 61851-1, IEC 61851-22, IEC 62196-1, IEC 62196-2, IEC 61439-7





### Modo 3 - Tipo 2 Cargador de coches eléctricos

Mode 3 - Type 2  
Eletrical cars charger

### Indicadores luminosos

Indicator lights

### Conexión por Bluetooth a la app para utilizar el e-3electricwallbox

Bluetooth connection to the app  
to use the e-3electricwallbox

### Mecanismo de protección para evitar desconexión accidental

Locking mechanism to prevent  
unintentional disconnection of  
the connector

### 4 tipos de potencia: 3,7 kW I-phase 7,2 kW I-phase 11 kW III-phase 22 kW III-phase

4 power versions:  
3,7 kW I-phase  
7,2 kW I-phase  
11 kW III-phase  
22 kW III-phase

### Opciones sin y con cable de 5 m para cargar

Options with or without charge  
cable of 5 m

### 2 modos de funcionamiento: modo Free y modo PIN

2 operating modes: free mode  
and PIN mode

### Tomas tipo schuko (opcional)

Schuko socket (opcional)



#### Máxima seguridad para los más pequeños

Pensando en la seguridad de los más pequeños, incorpora diferentes sistemas de seguridad: el bloqueo de cable, que evita la desconexión accidental, y la protección de cubierta, que previene los contactos no deseados.

**Maximum safety for kids.** Taking the safety of children into consideration, it incorporates different safety systems: a cable lock that avoids accidental disconnection, and cover protection to prevent unwanted contact.



#### Monitorización a través de la app

Permite configurar y monitoriza la cantidad de energía y el tiempo de carga conectándolo a la APP mediante Bluetooth.

#### App monitoring

Enables you to configure and monitor the amount of energy and charging time from the App via Bluetooth.



#### Fácil instalación

El punto de recarga, de fácil instalación, debe ser instalado por personal cualificado y profesional.

#### Easy to install

The easy-to-install charger should be fitted by a qualified professional.



**Para tu hogar**

Diseñado y pensado para su instalación y uso en garajes domésticos o en pequeños edificios, tanto en interior como en exterior.

**For your home**

Designed and conceived for installation and use in domestic garages or small buildings, for outdoor or indoor use.



**Carga simultánea**

El enchufe schuko permite compartir la energía y cargar otro dispositivo al mismo tiempo que se carga el automóvil.

**Simultaneous charging**

The Schuko socket enables you to share the energy and charge another device at the same time as you are charging your car.



**Indicadores luminosos**

Permiten saber en todo momento el estado del cargador según el tipo de señal y color.

**Indicator lights**

To know the status of the charger at any moment, according to the type of light and its colour.

e3electricwallbox

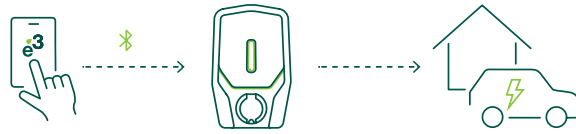




La gama de puntos de recarga **e-3electricwallbox** se compone de dos segmentos: el **Basic** y el **Advanced**, que incluye funcionalidades extra en seguridad tanto para el usuario como para el vehículo.

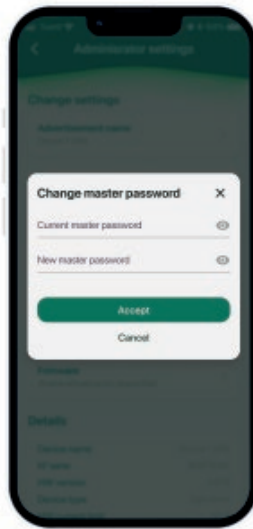
The **e-3electricwallbox** range of chargers has two models: **Basic** and **Advanced**, which includes extra safety functionalities for the user and the vehicle.

ESPECIFICACIONES DE PRODUCTO / PRODUCT SPECIFICATIONS	e - 3electricwallbox Basic	e - 3electricwallbox Advance
<b>Detector de fugas de corriente continua 6mA normativo</b> Regulatory DC Leakage detector 6 mA	√	√
<b>Sensor de temperatura por sobrecalentamiento</b> Overheating temperature sensor	√	√
<b>Limitador de corriente ajustable</b> Current limiter adjustable	√	√
<b>Mecanismo de bloqueo</b> Locking mechanism	√	√
<b>Monitorización de la continuidad de la conexión a tierra</b> Continuous monitoring of the continuity of the protective earthing conductor	√	√
<b>Identificación de la corriente nominal de la manguera de conexión</b> Identification of the rated current of the external cord-set	√	√
<b>Monitorización del dispositivo de conmutación</b> Monitoring of switching device		√
<b>RCCB Tipo A</b> RCCB Type A		√



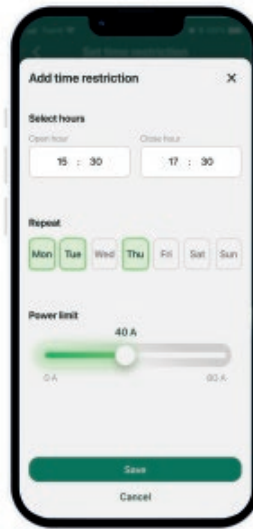
**Conexión por Bluetooth** para el modo PIN.

**Bluetooth connexion** enabling PIN mode.



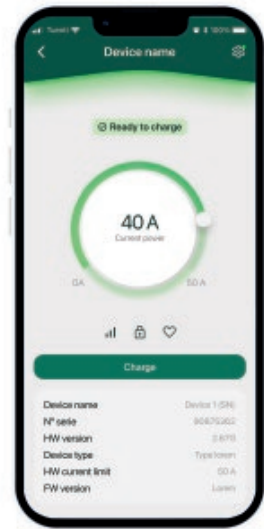
**Activando el modo PIN** se bloquea el modo FREE y la carga solo puede iniciarse desde la aplicación evitando el uso no autorizado.

**When you enable the PIN mode**, the FREE mode is disabled, and charging can only be started via the App, avoiding unauthorised use.



**Selección** de fechas y horas, así como de límite de potencia.

**Select** the date and time, as well as the power limit.

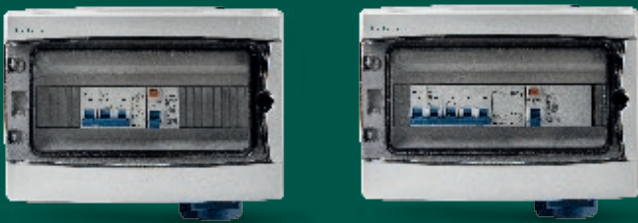


**La app** permite controlar el proceso de carga y detenerla desde el dispositivo móvil.

**The App** allows you to control and stop the charging process with your mobile device.







## Protection Box

Protege la instalación eléctrica de tu cargador **e-3electricwallbox** con nuestra caja de protecciones **Protection Box**. Cumpliendo con la norma ITC-BT-52, ofrece protección contra sobretensiones permanentes y transitorias.

Se instala fácilmente ya que se entrega preparada y con todos los componentes necesarios. Además, su índice de protección IP65 garantiza que puede estar a la intemperie.

Protect the electrical installation of your **e-3electricwallbox** charger with our **Protection Box**. Compliant with ITC-BT-52 regulations, offering protection against permanent or transitory overvoltage.

Easy to install, as it is supplied ready to use and with all the necessary components. In addition, its IP65 protection guarantees that it can be installed in the open.



**Envolvente IP65**

IP65 enclosure

**Diferencial Tipo A**

Type A circuit breaker



**Protección sobretensiones transitorias y permanentes**

Protection against transitory or permanent overvoltage



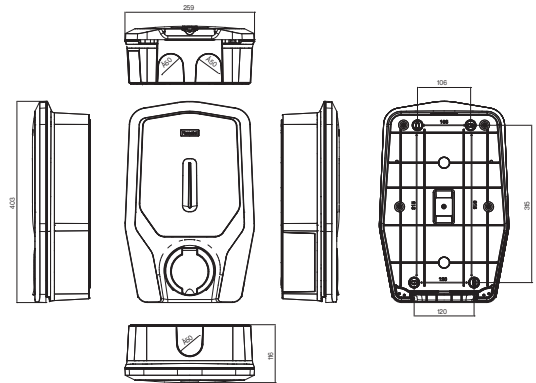
**Schuko inferior**

Underneath Schuko

e - 3lectricwallbox

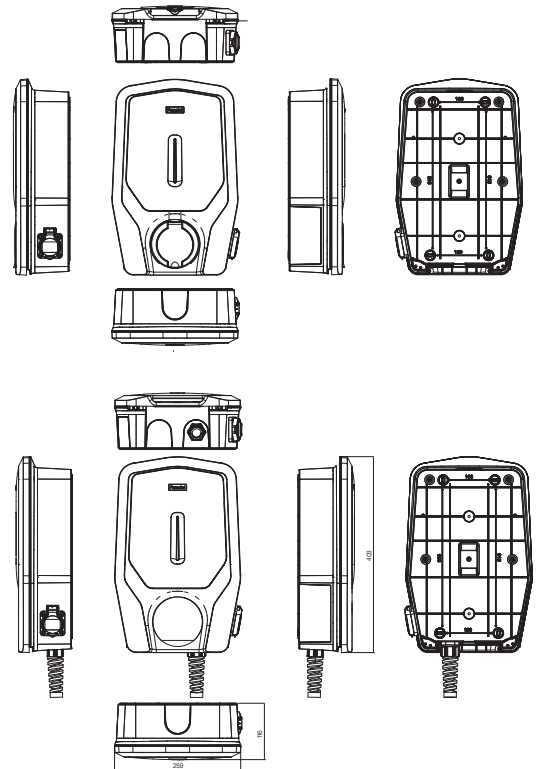
Basic

Código / Code	Salida / Outlet	Potencia (kW) Fases Power (kW) Phases	Base schuko opcional Extra schuko option
96000	Tipo de toma 2 sin obturadores Socket-outlet Type 2 without shutters	3,7 kW (1P -16A)	
96100		7,2 kW (1P -32A)	
96200		11 kW (3P -16A)	
96300		22 kW (3P -32A)	
96020	Cable de 5m + conector tipo 2 5m cable + connector Type 2	3,7 kW (1P -16A)	
96120		7,2 kW (1P -32A)	
96220		11 kW (3P -16A)	
96320		22 kW (3P -32A)	



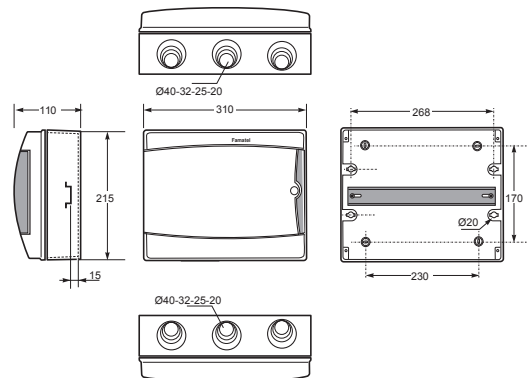
Advanced

Código / Code	Salida / Outlet	Potencia (kW) Fases Power (kW) Phases	Base schuko opcion Extra schuko option
97010	Tipo de toma 2 sin obturadores Socket-outlet Type 2 without shutters	3,7 kW (1P -16A)	
97110		7,2 kW (1P -32A)	
97210		11 kW (3P -16A)	
97310		22 kW (3P -32A)	
97011		3,7 kW (1P -16A)	✓
97111		7,2 kW (1P -32A)	✓
97211		11 kW (3P -16A)	✓
97311		22 kW (3P -32A)	✓
97020	Cable de 5m + conector tipo 2 5m cable + connector Type 2	3,7 kW (1P -16A)	
97120		7,2 kW (1P -32A)	
97220		11 kW (3P -16A)	
97320		22 kW (3P -32A)	
97021		3,7 kW (1P -16A)	✓
97121		7,2 kW (1P -32A)	✓
97221		11 kW (3P -16A)	✓
97321		22 kW (3P -32A)	✓



Protection Box

Código / Code	Intensidad (A) Intensity (A)	Potencia (kW) Fases Power (kW) Phases
E3W12PB2P16M-S	2P - 16 A	3,7 kW
E3W12PB2P32M-S	2P - 32 A	7,4 kW
E3W12PB2P40M-S	2P - 40 A	9,2 kW
E3W12PB2P63M-S	2P - 63 A	14,5 kW
E3W12PB4P16T-S	4P - 16 A	11 kW
E3W12PB4P32T-S	4P - 32 A	22 kW
E3W12PB4P40T-S	4P - 40 A	27,7 kW
E3W12PB4P63T-S	4P - 63 A	43,5 kW





---

**Contacta con nosotros**

Puedes contactar con nuestro servicio de Atención al Cliente mediante email [info@famatel.com](mailto:info@famatel.com)  
Te responderemos en el menor tiempo posible.

**Contact us**

You can contact our Customer Attention Service by writing an email to [info@famatel.com](mailto:info@famatel.com)  
We will get back to you as soon as possible.

**e-3lectricwallbox**

Designed and manufactured by Famatel

**Oficinas centrales  
Famatel S.A**

Av. El Pla, 11. P.I. El Pla.  
08185 Lliçà de Vall  
Barcelona - Spain  
T. + 34 938 634 640

**Centro logístico  
Famatel S.A**

C/ Osona, s/n. P.I. El Ramassar  
08520 Les Franqueses del Vallés  
Barcelona - Spain  
T. + 34 938 277 133

**famatel.com  
e-3lectric.com**

Ref. 25800080

